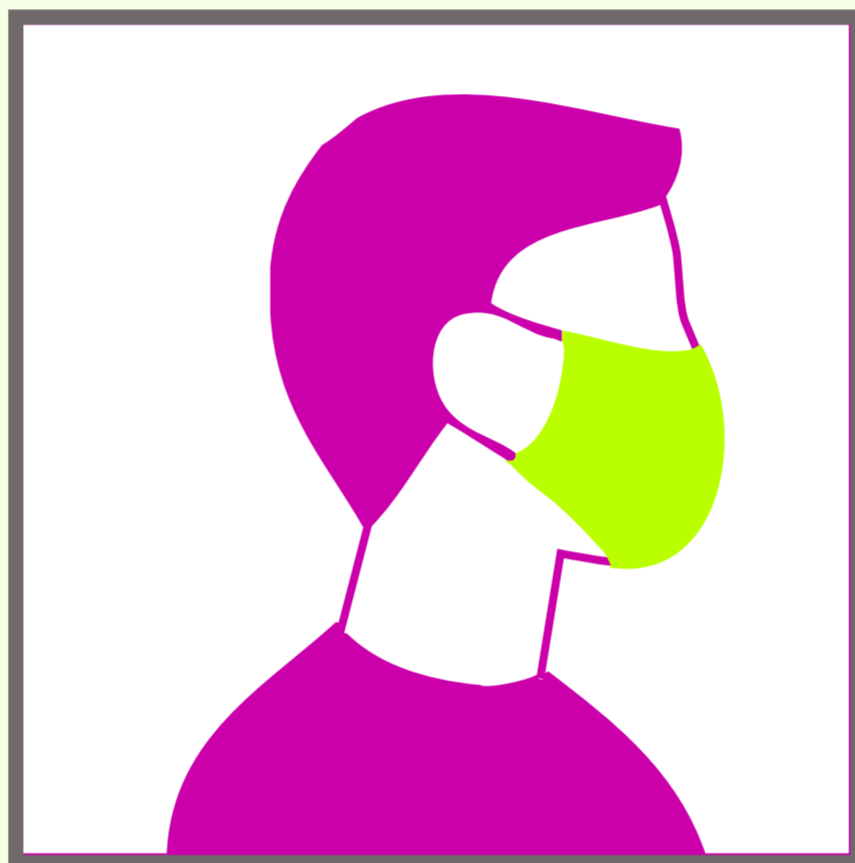


# So schützen Sie sich und andere im Museum

Liebe Besucherinnen und Besucher, bitte nehmen Sie aufeinander Rücksicht und halten Sie die Hygiene- und Abstandsregelungen ein.



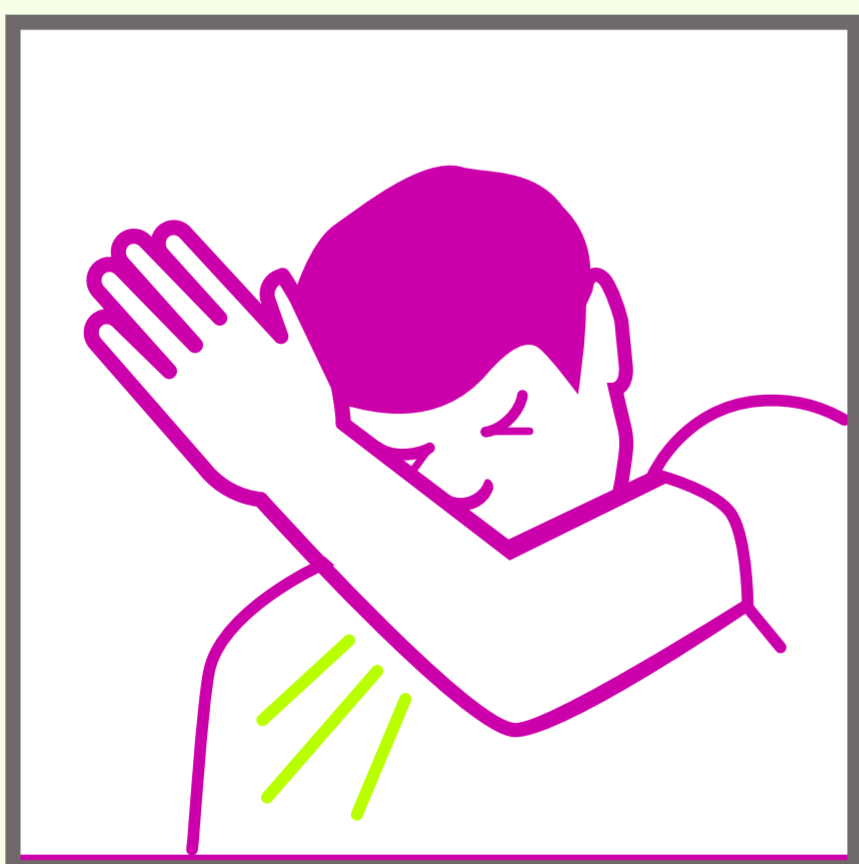
Wenn Sie sich krank fühlen, oder in den letzten 14 Tagen zu einem an COVID 19-Erkrankten hatten, bleiben Sie bitte zu Hause!



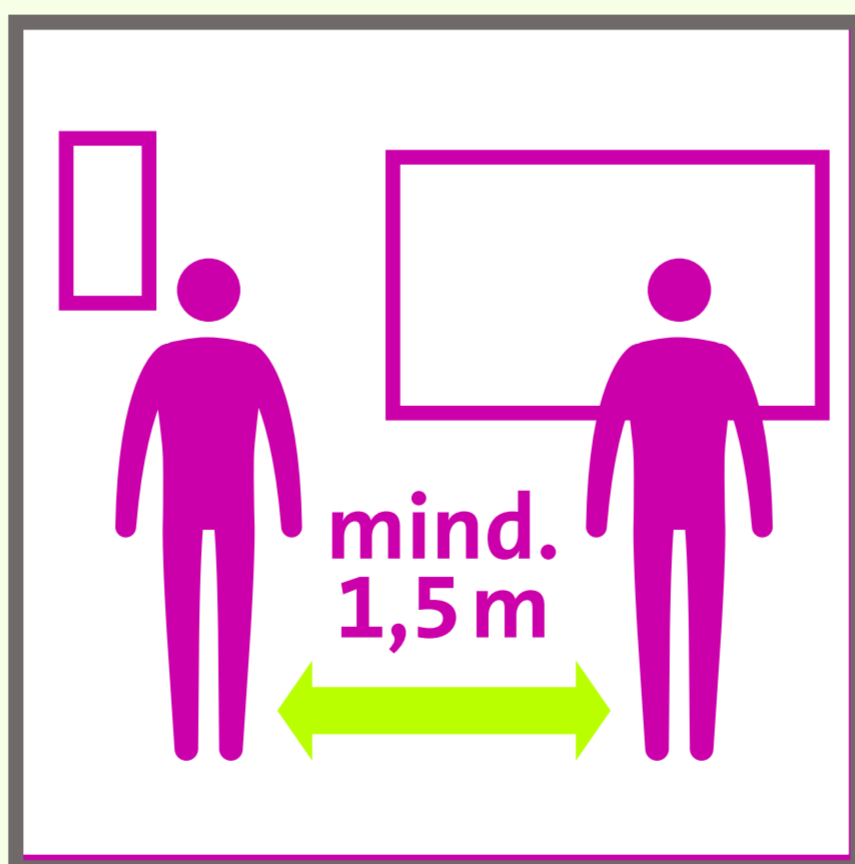
Maskenpflicht!  
Bitte tragen Sie einen Mund-Nase-Schutz.



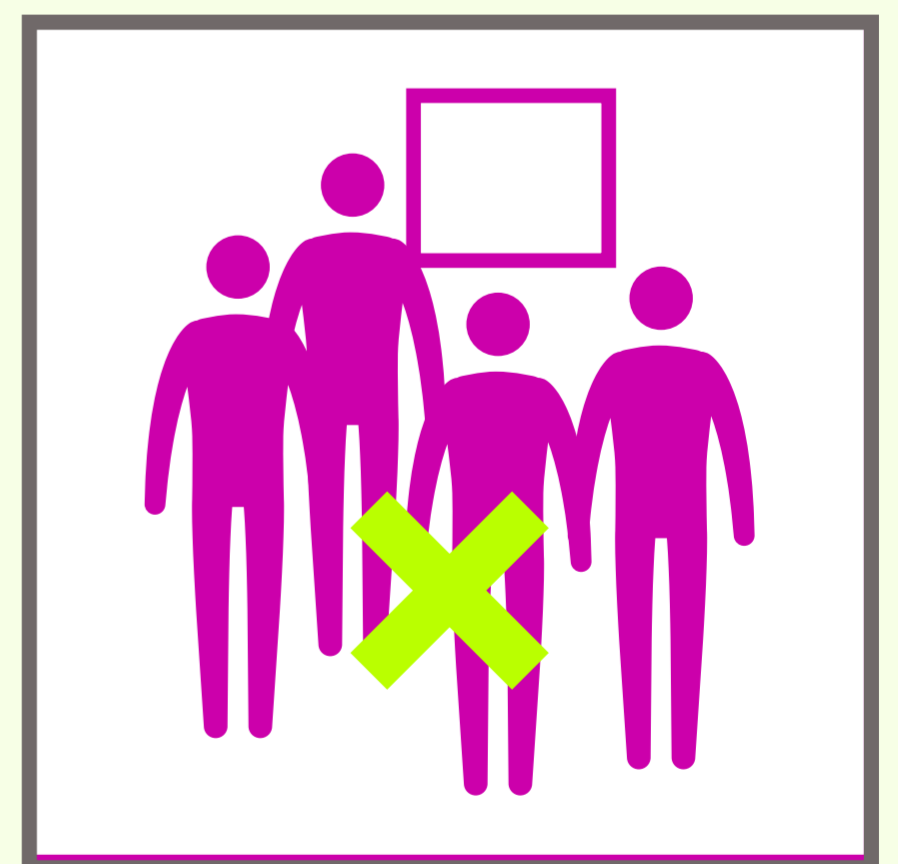
Desinfizieren Sie sich bitte die Hände vor dem Besuch des Museums.



Husten und niesen Sie bitte in die Armbeuge.



Halten Sie überall einen Mindestabstand zu anderen Personen ein.



Vermeiden Sie die Bildung von Gruppen.

## Danke !